

ПАСПОРТ  
воинского захоронения

ФРАНЦИЯ

109

номер карточки

1. Место и дата захоронения 02160, Супир, шоссе D925  
D925, 02160 Soupir

2. Вид захоронения Могилы российских военнослужащих

3. Размер захоронения и его состояние Площадь кладбищ 0,047 км<sup>2</sup> и 0,014 км<sup>2</sup>

4. Краткое описание памятника Каменные кресты с именными табличками  
(надгробия) на захоронении

5. Количество захороненных:

Количество могил		Количество захороненных				
Братских	Индивидуальных	ВСЕГО	Из них		Известных	
			Военно-служащих	Гражданских лиц и военнопленных	Военно-служащих	Гражданских лиц и военнопленных
	28	28	28			

6. Кто шефствует над захоронением: \_\_\_\_\_

## 7. Фотоснимок захоронения

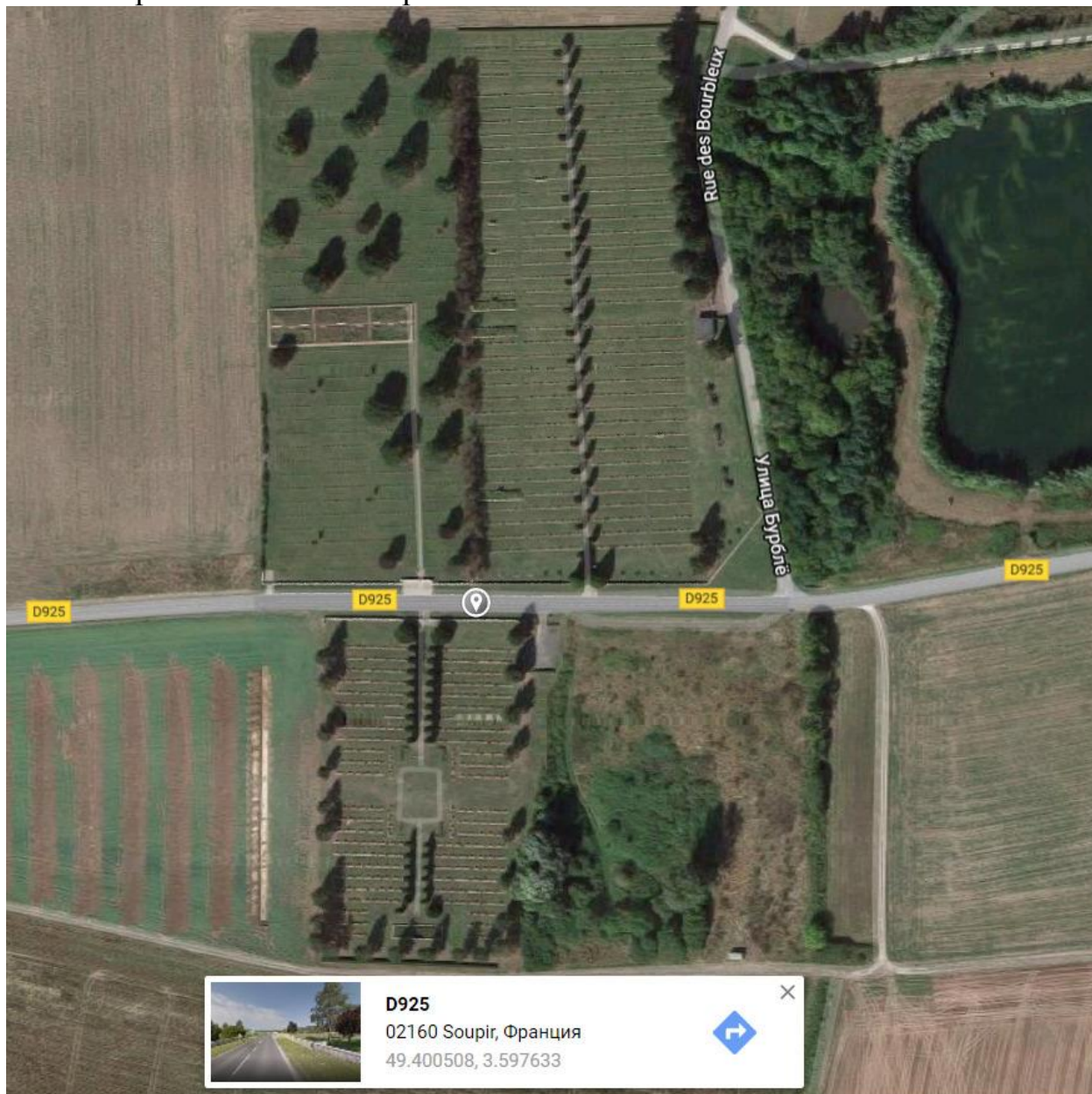


Национальный некрополь Супир № 1



Национальный некрополь Супир № 2

## 8. Схема расположения захоронения



## 9. Дополнительная информация о захоронении

Супир расположен в районе Шмен-де-Дам, где проходили жестокие бои в период Первой мировой войны и является важным мемориальным памятником событий 1914-1918 гг.

В частности, здесь расположено четыре военных некрополя:

- национальный некрополь Супир № 1. Занимает площадь 27773 кв.м. . В 1920 г. на него были перенесены останки с коммунальных кладбищ Вьей-Арси (Vieil-Arcy), Атье-су-Лаон (Athies-sous-Laon), Гленн (Glennes) и Парньи-Филен (Pargny-Filain). На его территории находится 7808 захоронений (из которых 3088 – в трех братских могилах). Среди них – один бельгийский и один русский солдаты;

- национальный некрополь Супир № 2. Создан в 1934 г., когда при переносе тел погибших с ближайших коммунальных кладбищ и с мест боев на территории некрополя № 1 стало не хватать места. Занимает площадь 13180 кв.м. На его территории находятся захоронения 2829 солдат Первой мировой войны (250 – в братской могиле). Среди них два британца, пять бельгийцев, 27 русских и один немец. В 1954 г. здесь также были погребены останки 545 французских солдат, погибших в боях с фашистами в мае-июне 1940 г. В 1988 г. на

кладбище перенесли из Лаона могилы 33 бельгийцев - гражданских жертв Второй мировой войны;

- немецкое кладбище, созданное в 1920 г. Содержит 11089 захоронений, из которых 5955 – в братской могиле, 794 – не опознаны;

- итальянский некрополь и кладбище союзников. На территории итальянского некрополя похоронено 593 солдата из состава 2-го итальянского армейского корпуса, сражавшихся на горе Сапен (Mont Sapin). К нему примыкает небольшое кладбище союзников, где находятся могилы 36 британских солдат. Кроме того, 16 британцев похоронено на коммунальном кладбище Супир.

---