

ПАСПОРТ  
воинского захоронения

ФРАНЦИЯ

088

номер карточки

1. Место и дата захоронения 02160, Понтавер, шоссе D925, Кладбище Франсе де Понтавер

Cimetière Français de Pontavert, D925, 02160 Pontavert

2. Вид захоронения Могилы российских военнослужащих

3. Размер захоронения и его состояние Площадь кладбища 0,023 км<sup>2</sup>

4. Краткое описание памятника Каменные кресты с именными табличками  
(надгробия) на захоронении

5. Количество захороненных:

Количество могил		Количество захороненных				
Братских	Индивидуальных	ВСЕГО	Из них		Известных	
			Военно-служащих	Гражданских лиц и военнопленных	Военно-служащих	Гражданских лиц и военнопленных
	54	54	54			

6. Кто шефствует над захоронением: \_\_\_\_\_

## 7. Фотоснимок захоронения

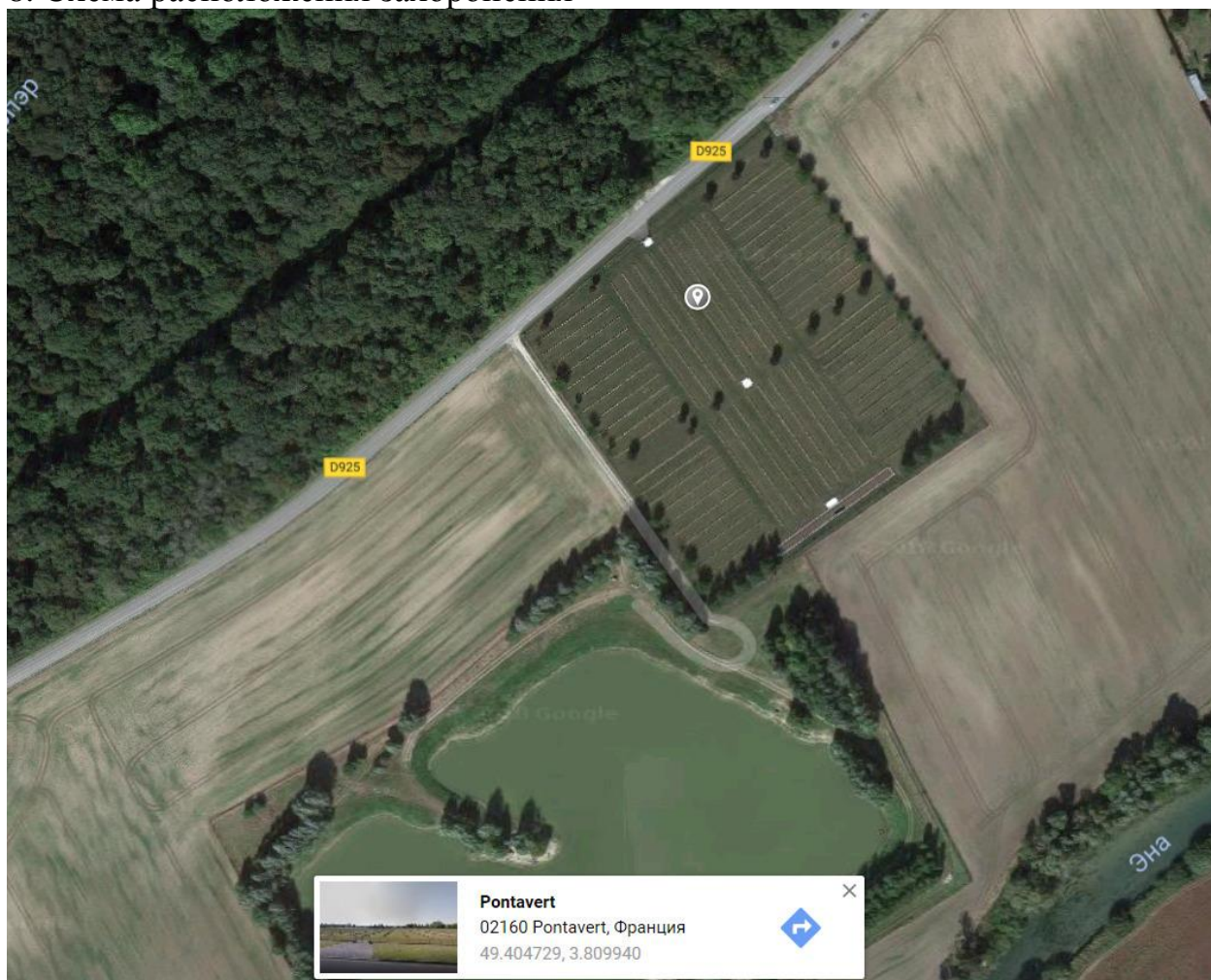


Общий вид кладбища



Братская могила

## 8. Схема расположения захоронения



## 9. Дополнительная информация о захоронении

Понтавер – деревушка, находившаяся в зоне ожесточенных боев Первой мировой войны. Она переходила из рук в руки, сильно пострадала от бомбардировок. На территории национального некрополя Борепер (Beaugerrière), занимающем площадь 24520 кв.м. находится 6694 захоронения французских (1364 – в братской могиле), а также 67 британских и 54 русских солдат, погибших во время боев в районе Шмен-де-Дам (Chemin des Dames).

---