

ПАСПОРТ
воинского захоронения

ФРАНЦИЯ

062

номер карточки

1. Место и дата захоронения 59000, Лилль, Рю дю Фобург де Пост, 91
91 Rue du Faubourg des Postes, 59000 Lille

2. Вид захоронения Могилы российских военнослужащих

3. Размер захоронения и его состояние Площадь военного казары 0,014 км²

4. Краткое описание памятника Каменные кресты
(надгробия) на захоронении

5. Количество захороненных:

Количество могил		Количество захороненных				
Братских	Индивидуальных	ВСЕГО	Из них		Известных	
			Военно-служащих	Гражданских лиц и военнопленных	Военно-служащих	Гражданских лиц и военнопленных
	30	30	30			

6. Кто шефствует над захоронением: _____

7. Фотоснимок захоронения



Французское военное кафе

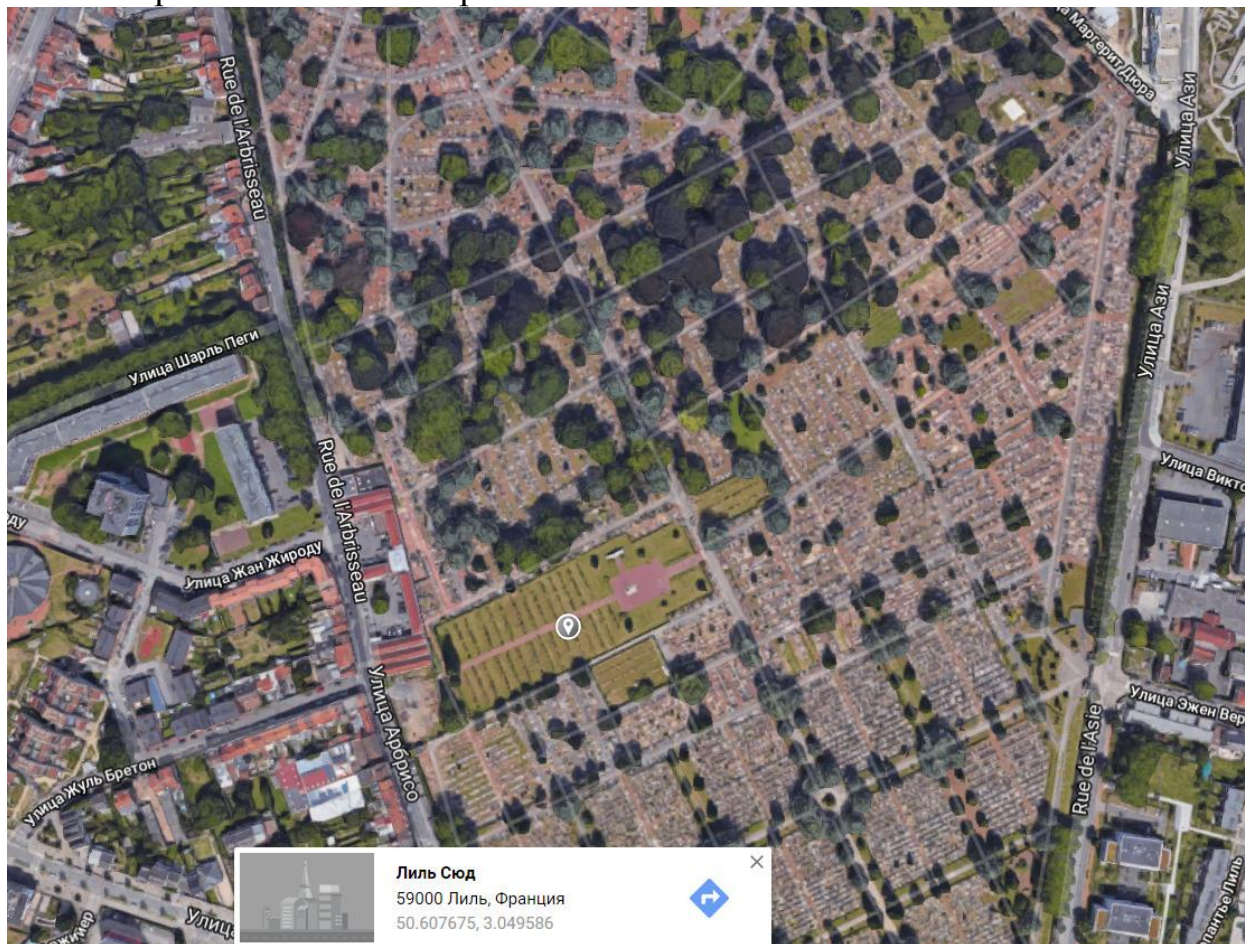


Британский сектор на территории кладбища «Южное»



Немецкий сектор на территории кладбища «Южное»

8. Схема расположения захоронения



9. Дополнительная информация о захоронении

Лилль был оккупирован германскими войсками с 27.08.1914 г. по 05.09.1914 г., а затем вновь с 12.10.1914 г. по 17.10.1918 г. В период оккупации кладбище «Южное» активно использовалось немцами. После окончания войны в Лилле был развернут 39-й стационарный госпиталь и 1-й Австралийский эвакуационный пункт, которые в свою очередь также активно использовали данное кладбище. В конце марта 1940 г. здесь дислоцировалась 50-я дивизия, в мае того же года – 10-й эвакуационный пункт.

Кладбище «Южное» в г. Лилль, созданное в 1864 г., – третье по величине во Франции. Здесь на площади 33 Га покоятся останки 200.000 человек. Помимо коммунальных захоронений на его территории находятся французское военное кладбище (291 солдат Первой мировой войны), а также британское (338 чел.) и немецкое (2888 чел.) военные кладбища. Среди военных захоронений – 30 могил русских солдат Первой мировой войны, скончавшихся от ран в местном госпитале. Кроме того, здесь есть могилы австралийцев и новозеландцев.
