

ПАСПОРТ  
воинского захоронения

ФРАНЦИЯ

060

номер карточки

1. Место и дата захоронения 72000, Лё Манн, Авеню Франсуа Шансель, 182  
182 Avenue François Chancel, 72000 Le Mans

2. Вид захоронения Могилы советских граждан

3. Размер захоронения и его состояние Площадь кладбища 0,004 км<sup>2</sup>

4. Краткое описание памятника Каменные надгробия в виде крестов  
(надгробия) на захоронении

5. Количество захороненных:

Количество могил		Количество захороненных				
Братских	Индивидуальных	ВСЕГО	Из них		Известных	
			Военно-служащих	Гражданских лиц и военнопленных	Военно-служащих	Гражданских лиц и военнопленных
	2	2		2		

6. Кто шефствует над захоронением: \_\_\_\_\_

## 7. Фотоснимок захоронения

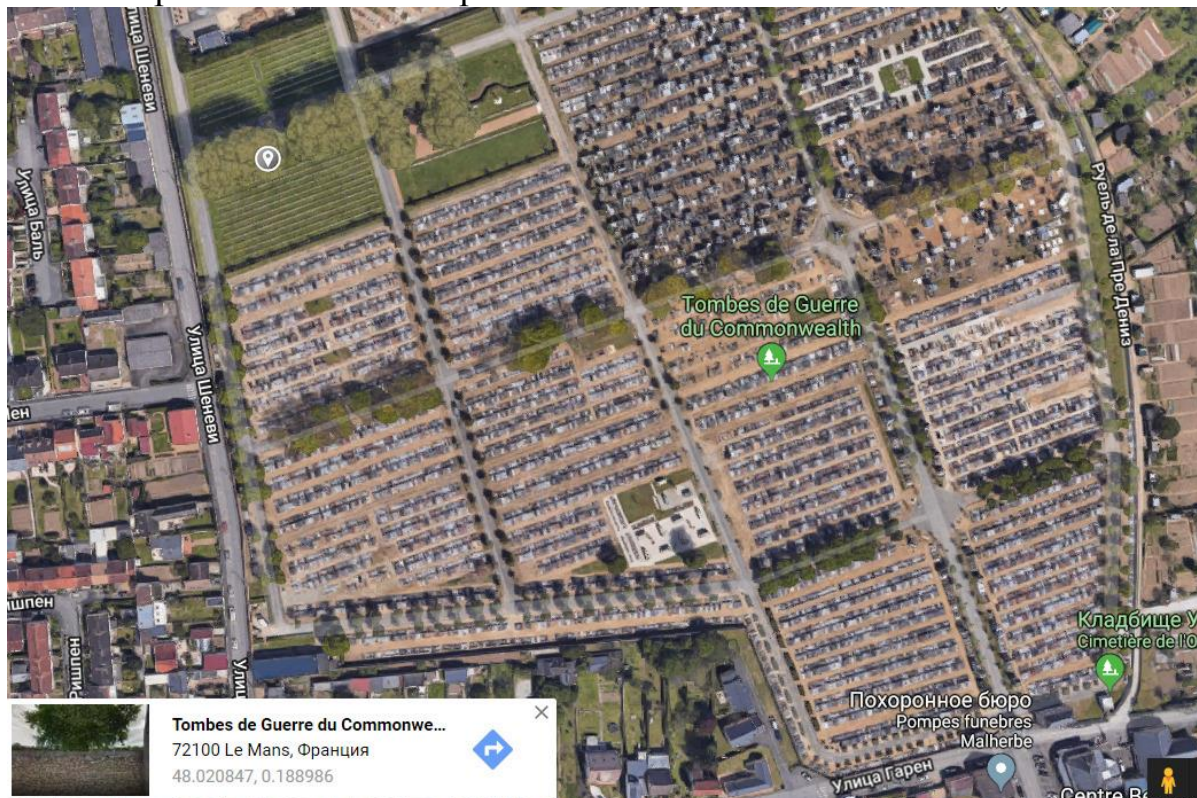


Общий вид кладбища



Советские захоронения

## 8. Схема расположения захоронения



## 9. Дополнительная информация о захоронении

На территории военного кадре коммунального кладбища «Западное» находятся могилы двух советских женщин, погибших в бою с фашистами.

---