

ПАСПОРТ
воинского захоронения

ФРАНЦИЯ

041

номер карточки

1. Место и дата захоронения 92130, Исси-Ле-Мулино, Рю де Л'Егалите
59 Rue de l'Égalité 92130 Issy-les-Moulineaux

2. Вид захоронения Могила российского солдата

3. Размер захоронения и его состояние Площадь военного капе 0.0004 км²

4. Краткое описание памятника Каменный крест с именной табличкой
(надгробия) на захоронении

5. Количество захороненных:

Количество могил		Количество захороненных				
Братских	Индивидуальных	ВСЕГО	Из них		Известных	
			Военно-служащих	Гражданских лиц и военнопленных	Военно-служащих	Гражданских лиц и военнопленных
	1	1			1	

6. Кто шефствует над захоронением:

7. Фотоснимок захоронения

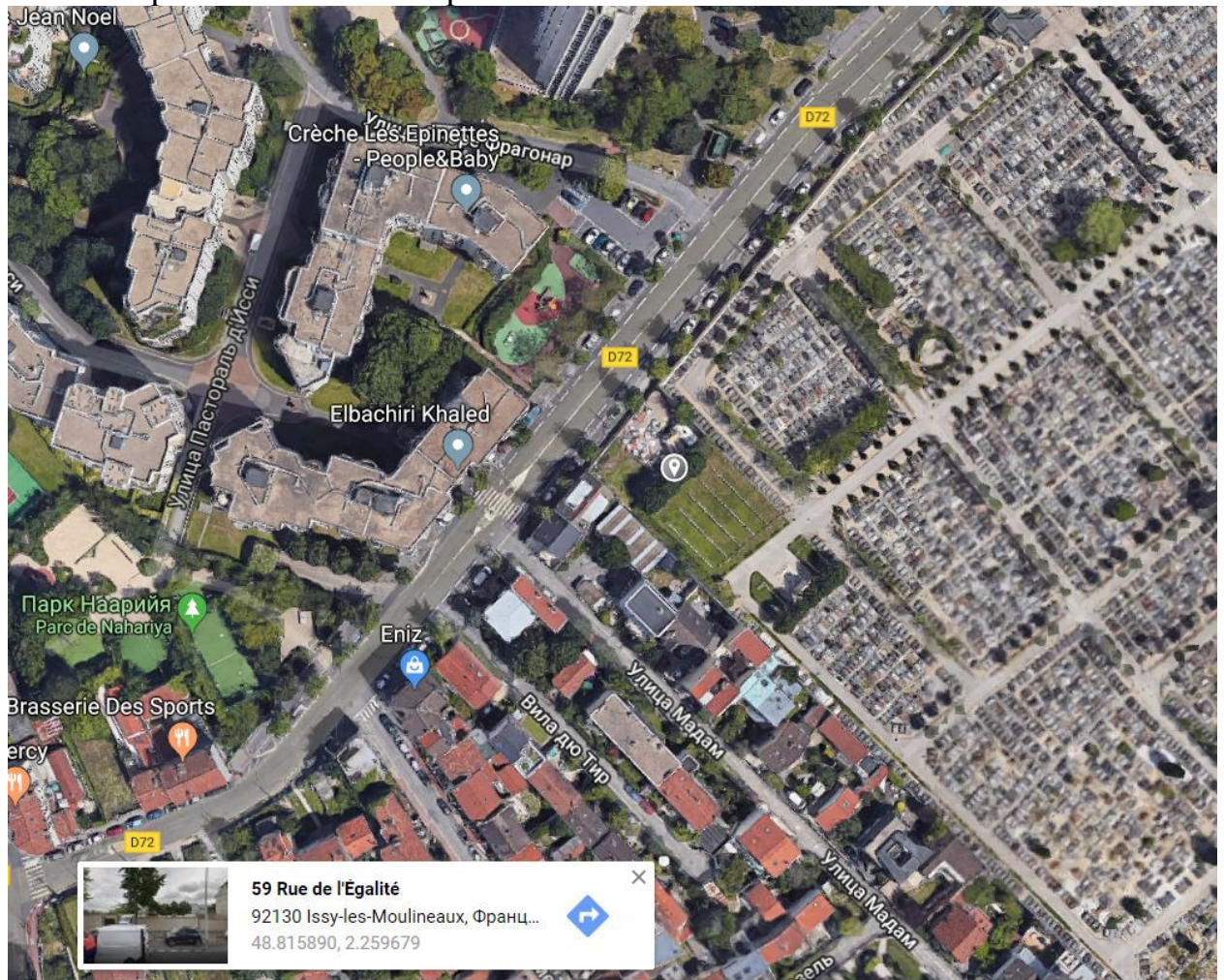


Общий вид военного каве коммунального кладбища



Могила Михаила Савельева

8. Схема расположения захоронения



9. Дополнительная информация о захоронении

На территории военного кафе городского кладбища похоронен русский солдат Михаил Савельев (Michael Savelieff), скончавшийся от ран 7 января 1919 г. в Институте св. Николая, использовавшегося во время Первой мировой войны в качестве военного госпиталя.
