

ПАСПОРТ  
воинского захоронения

ФРАНЦИЯ

040

номер карточки

1. Место и дата захоронения 02500, Ирсон, Рю Жан Пелле  
Rue Jean Pellé 02500 Hirson

2. Вид захоронения Могилы российских солдат

3. Размер захоронения и его состояние Площадь захоронения 0.006 км<sup>2</sup>

4. Краткое описание памятника Каменные кресты с именовым табличкам  
(надгробия) на захоронении

5. Количество захороненных:

Количество могил		Количество захороненных				
Братских	Индивидуальных	ВСЕГО	Из них		Известных	
			Военно-служащих	Гражданских лиц и военнопленных	Военно-служащих	Гражданских лиц и военнопленных
	159	159		159		

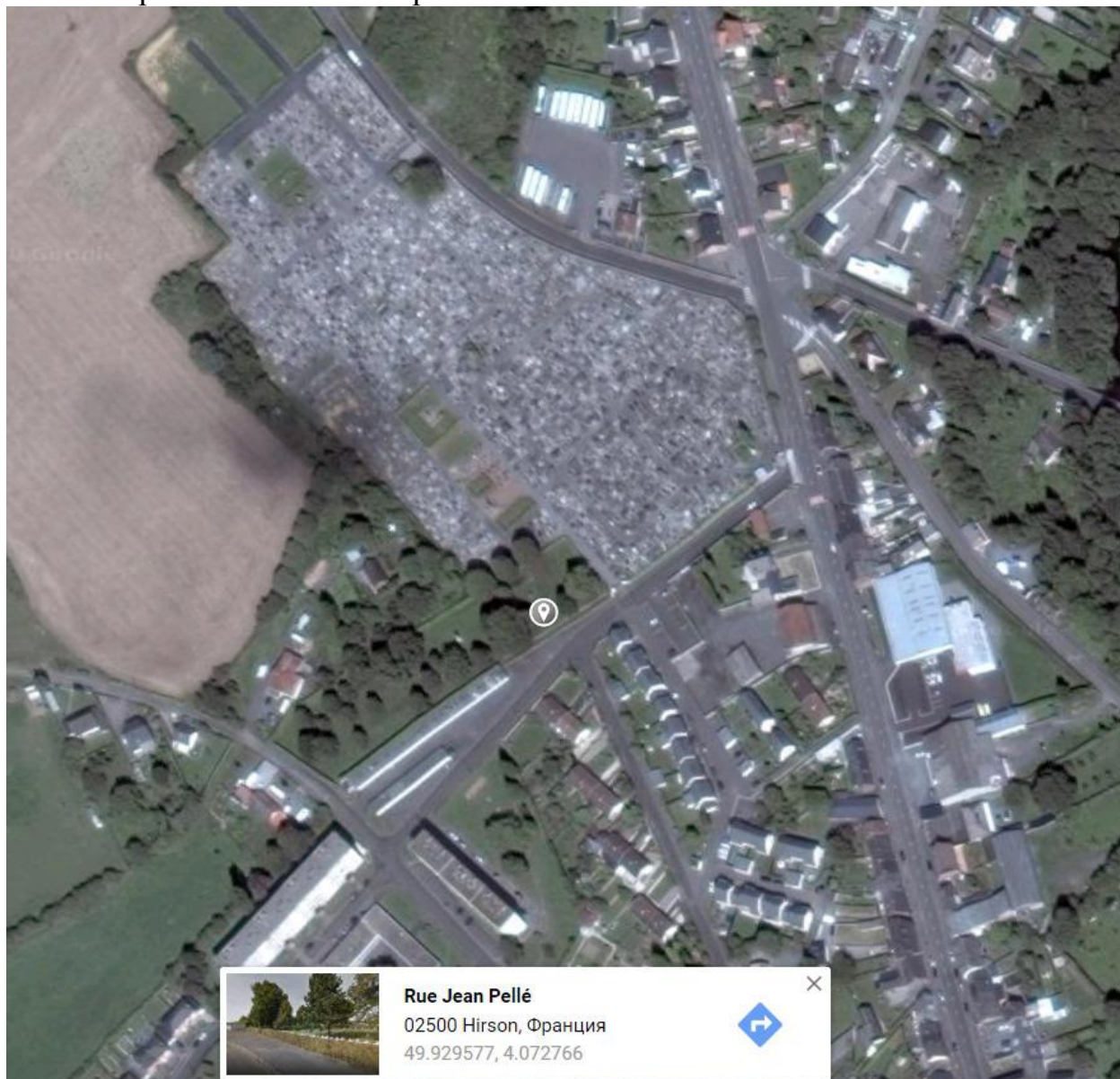
6. Кто шефствует над захоронением: \_\_\_\_\_

## 7. Фотоснимок захоронения



Общий вид немецкого кладбища

## 8. Схема расположения захоронения



## 9. Дополнительная информация о захоронении

Ирсон расположен в 38 км к востоку от Гиз. С началом Первой мировой войны в сентябре 1914 г. город был оккупирован германскими войсками. Он оставался в их руках до 07.11.1918 г. Немцами было открыто здесь военное кладбище, на котором хоронили как солдат вермахта, так и военнопленных, умерших от изнурительного труда, болезней и плохого питания. В настоящее время на данном немецком кладбище покоятся 1301 немецкий солдат, а также 289 румынских и 159 русских военнопленных.

---